

2022.09  
ほろ酔い  
メインシーズン

モンペズボンも脱ぎ捨てて

ニュールック  
ニュールック

KAAT神奈川芸術劇場プロデュース  
ミュージカル

# 夜の女たち

ウエストラインをグッと絞って

原作 久板栄二郎 映画脚本 依田義賢 上演台本・演出 長塚圭史 音楽 荻野清子

江口のりこ 前田敦子

伊原六花 前田旺志郎 北村岳子 福田転球

石橋徹郎 中山義紘 入手杏奈 山根海音 篠崎未伶雅 山口ルツコ 小熊綸 加瀬友音

大東駿介 北村有起哉

2022.9.3(土)~9.19(月・祝)  
KAAT 神奈川芸術劇場〈ホール〉

**KAAT**  
KANAGAWA ARTS THEATRE

# 夜の女たち

2022.9.3(土)~9.19(月・祝)  
KAAT 神奈川芸術劇場〈ホール〉

原作 久板栄二郎 映画脚本 依田義賢 上演台本・演出 長塚圭史 音楽 荻野清子



江口のりこ



前田敦子



伊原六花



前田旺志郎



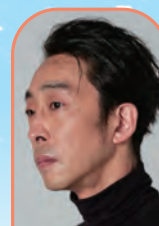
北村岳子



福田転球



大東駿介



北村有起哉



石橋徹郎



中山義紘



入手杏奈



山根海音



篠崎未伶雅



山口ルツコ



小熊 絢



加瀬友音

演奏 岸徹至 (バンドマスター・ベース) 近藤淳 (リード) 奥村晶 (トランペット) 阿部寛 (ギター) BUN Imai (ドラム&パーカッション)

1948年に公開された、巨匠溝口健二監督の映画「夜の女たち」は、アメリカの占領下にあった敗戦後間もない大阪釜ヶ崎 (今のあいりん地区) を舞台に、転落していく女性たちと激動の時代を生々しく映し出し、大きな話題となりました。戦後77年の現在、時代に翻弄された3人の女性を通し、戦争が引き起こす市井の人びとの生活や精神の破壊、そしていかなる過酷な状況でも湧き上がる人間の生きる底力を、長塚圭史が作曲家・荻野清子と共にミュージカル作品として立ち上げます。

スタッフ  
振付: 康本雅子 美術: 二村周作 照明: 大石真一郎 音響: 佐藤日出夫 衣装: 伊藤佐智子 ヘアメイク: 稲垣亮式  
アクション: 前田悟 歌唱指導: 満田恵子 伊藤和美 稽古ピアノ: 森本夏生 大阪弁協力: 山内圭哉 方言指導: 杉宮匡紀  
演出助手: 西祐子 舞台監督: 大垣敏朗 芸術監督: 長塚圭史 監修: 山谷佑介 監訳: 伊藤佐智子 監演: 稲垣亮式 監録: 吉岡秀典

9	3	4	5	6	7	8	9	10	11	12	13	14	15	16	17	18	19
土	日	月	火	水	木	金	土	日	月	火	水	木	金	土	日	月	祝
13:00	◎	休	休				◎*	●	休	休	◎			●	◎	●	
14:00	●						◎*	●			◎			●			
18:00							◎*	●			◎			●			
18:30	日	日				●	●	●	日	日			●	●			

開場は開演の45分前 ◎=託児サービスあり 公演1週間前までに要予約・有料 (マザーズ Tel.0120-788-222)  
★=「ポータブル字幕機提供サービス」対象回 座席位置・提供数に限りあり チケット購入前に要事前予約【予約期間: 7/23(土)~8/31(水)】  
予約・お問合せ先: 一般社団法人 日本障害者舞台芸術協働機構 (JDPA) KAAT サポート窓口 kaatsupport@jdp-arts.org (10:00~17:00)

チケット発売日 一般発売 7月23日(土) KAmE (かながわメンバーズ) 先行発売 7月2日(土)

チケット (全席指定・税込)

S席	10,000円
A席	9,000円 平日観劇9/8,15: 6,000円
B席	7,000円 平日観劇9/8,15: 4,000円
U24チケット (24歳以下)	5,000円
高校生以下割引	1,000円
シルバー割引 (満65歳以上)	9,500円

\*U24、高校生以下、シルバー割引はチケットかながわの電話・窓口・WEBにて7月23日より取り扱い (前売のみ、枚数限定、要証明書) \*車椅子でこま場の方は事前にチケットかながわにお問い合わせください \*未就学児の入場はご遠慮ください \*営利目的の転売禁止

主催・企画制作 KAAT神奈川芸術劇場

チケット取り扱い・お問合せ

チケットかながわ <https://www.kaat.jp>  
0570-015-415 (10:00~18:00)  
窓口: KAAT神奈川芸術劇場2階 (10:00~18:00)

チケットぴあ <https://pia.jp/t/kaat/>  
(Pコード: 513-092)

イープラス <https://eplus.jp/kaat/>

ローンチケット <https://l-tike.com/play/kaat/>  
(Lコード: 31947)

公演URL [https://www.kaat.jp/d/yoruno\\_onnatachi](https://www.kaat.jp/d/yoruno_onnatachi)

助成: 文化庁文化芸術振興費補助金 (劇場・音楽堂等機能強化推進事業) 独立行政法人日本芸術文化振興会

ツアー公演

北九州公演  
9月24日(土)・25日(日)  
北九州芸術劇場 中劇場

豊橋公演  
9月30日(金)~10月2日(日)  
菊の園とは芸術劇場PLAT主ホール

山口公演  
10月6日(木)  
山口市民会館 大ホール

松本公演  
10月10日(月・祝)  
まつもと市民芸術館 主ホール

兵庫公演  
10月14日(金)~16日(日)  
兵庫県立芸術文化センター 阪急 中ホール

溝口健二監督映画「夜の女たち」を舞台化、長塚圭史が創る初めてのオリジナルミュージカル。忘れてはならない時代、占領下を生き抜いた日本人たちの物語。

KAAT神奈川芸術劇場では新型コロナウイルス感染症拡大予防対策を行い主催公演を実施します。ご来場前に、劇場HPの「ご来場のお客様へのおお願い」をご確認ください。



## KAAT 神奈川芸術劇場

〒231-0023 神奈川県横浜市中区山下町281  
TEL.045-633-6500(代表) FAX.045-681-1691  
<https://www.kaat.jp>

- みなとみらい線: 渋谷駅から東横線直通で35分! 横浜駅から6分! 日本大通り駅から徒歩約5分。元町・中華街駅から徒歩約8分。
- JR根岸線: 関内駅または石川町駅から徒歩14分。
- 市営地下鉄: 関内駅から徒歩14分。
- 市営バス: 芸術劇場・NHK前すぐ。
- 横浜駅前東口バスターミナル2番のりば乗車(所要時間約25分)
- 桜木町駅前バスターミナル2番のりば乗車(所要時間約10分)
- ※上記のりばから発車するバスはすべて「芸術劇場・NHK前」を通ります。ただし、148系統急行線を除く。
- 神奈川芸術劇場有料駐車場(65台)もご利用下さい。
- 指定管理者: (公財)神奈川芸術文化財団

